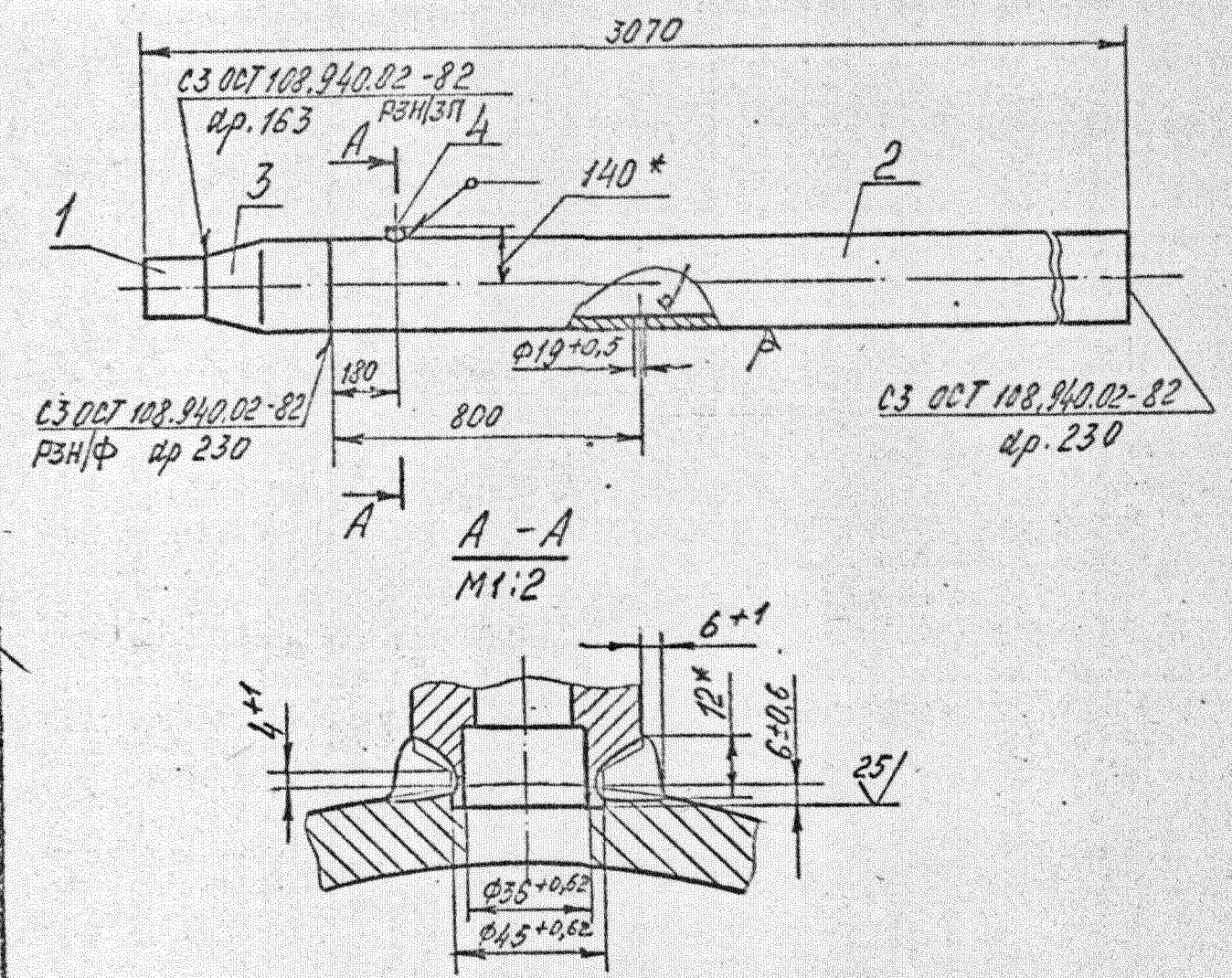


БК-1475370СБ

Ф 2.104-1(11)

12,5/√



ОГС. 210.86.

- 1\* Размеры для справок.
- 2. Параметры среды:  $P_{раб} = 40,2 \text{ кгс/см}^2$ ,  $t = 542^\circ \text{C}$
- 3. Наплавленный металл: тип 2-09ХМФ ГОСТ 9467-75, масса 3,45 кг.
- 4. Маркировка, технические требования по ОСТ 108.030.129-79.

Изм. Лист № докум. Подп. и дата

БК-1475370СБ			
Изм.	Лист	№ докум.	Подп.
Разраб.	Петручкин	02.85.	02.85.
Провер.	Андреев	02.85.	02.85.
Т. контр.			
Нач. бюро	Колесник	02.85.	02.85.
Н. контр.	Андреев	02.85.	02.85.
Утв.	Ильин	02.85.	02.85.

Блок  
сборочный чертеж

Лит.	Масса	Масштаб
и	437	1:20
лист	лист	лист
БЗЗМ		

Формат	Зона	Раз.	Обозначение	Наименование	Кол.	Примеч.
				Документация		
11			БК-1475370СБ	Сборочный чертеж		
				Детали		
1			БК-590964-41	Труба 194x16, L=190	1	14,2 кг
64	2		по настоящему черт.	Труба 273x22 L=2520 сталь 12Х1МФ ТУ 14-3-460-75	1	366 кг
				Стандартные из- делия		
3				Переход 225x150 ОСТ 108.318.25-82	1	52,4 кг
4				Бобышка ОСТ 108.462.32-79	1	0,85 кг
БК-1475370						
Блок						
БЗЗМ						